

Mechelsesteenweg 27 4, 2018 Antwerpen

Telefoonnummer: 032321600

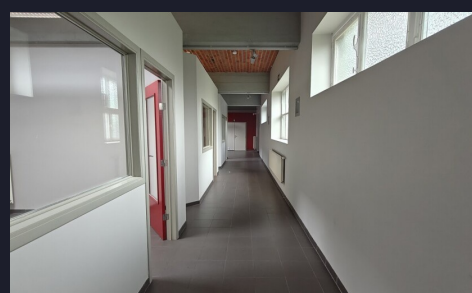
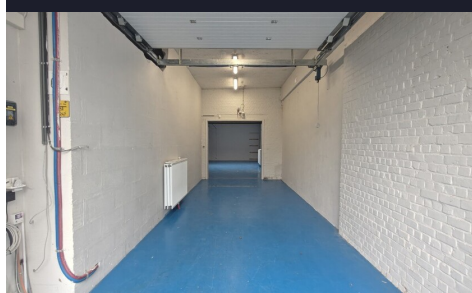
E-mail: info@therealestatecompany.be

TE HUUR - KANTOREN & MAGAZIJN

€ 2.500

Basseliersstraat 57, 2100 Deurne

Ref. 7685381



Beschikbaarheid: onmiddellijk

Bew. opp.: 411m²

Type verwarming: gas cv

Grond opp.: 550m²

Buurt: residentiële wijk

OMSCHRIJVING

Kantoor en opslag te huur in Deurne

Functioneel en instapklaar KMO-pand gelegen aan de Basselierstraat 57 te Deurne, bestaande uit een combinatie van kantoorruimte en opslagruimte. Dankzij de vlotte bereikbaarheid en praktische indeling is dit pand ideaal voor ondernemingen die vlakbij de stad willen zitten.

Het pand beschikt over een totale oppervlakte van ca. 411 m², waarvan ca. 161 m² opslagruimte. De combinatie van kantoren en magazijn zorgt voor een efficiënte werking op één locatie.

Aan de voorzijde bevindt zich een privatieve oprit met plaats voor drie wagens. De opslagruimte is toegankelijk via een automatische sectionaalpoort en beschikt over een nachtas voor extra beveiliging en praktische leveringen buiten de kantooruren.

Extra troeven zijn het aanwezige alarmsysteem en de laadpaal voor elektrische voertuigen.

Technische kenmerken

Totale oppervlakte: ca. 411 m²

Opslagruimte: ca. 161 m²

Combinatie kantoor en magazijn

Privatieve oprit met 3 parkeerplaatsen

Automatische sectionaalpoort

Nachtsas aanwezig

Alarmsysteem

Laadpaal voor elektrische voertuigen

Functionele KMO-locatie te Deurne

Voor meer info of een bezoek, contacteer The Real Estate Company.

FINANCIËEL

Prijs: € 2.500,00/maand

Beschikbaarheid: Onmiddellijk

Gemeenschappelijke kosten: € 0,00/maand

GEBOUW

Oppervlakte: 411,00 m²

Bouwjaar: 1980

Staat: Goede staat

COMFORT

Handicapvriendelijk: Nee

Lift: Nee

ENERGIE

Elektriciteitskeuring: Ja, conform

Type verwarming: Gas cv

LIGGING

Buurt: Residentiële wijk

TERREIN

Grondoppervlakte: 550,00 m²

INDELING

Keuken: Geïnstalleerd

Douchekamers: 0

Toiletten: 2

PARKING

Garage: Ja

Parkings buiten: 3

