

Mechelsesteenweg 27 4, 2018 Antwerpen

**Telefoonnummer:** 032321600

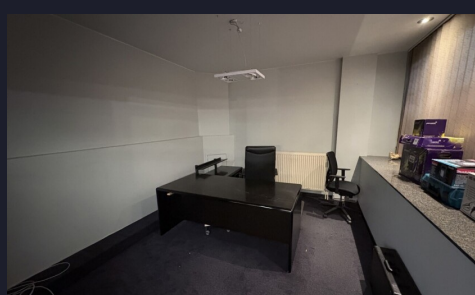
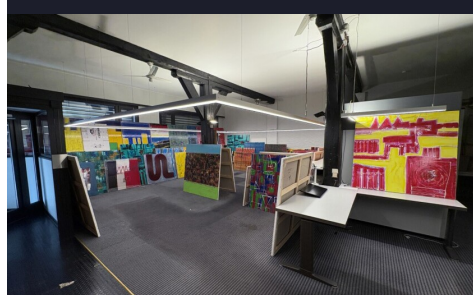
**E-mail:** info@therealestatecompany.be

## TE HUUR - KANTOOR

Broederminstraat 40, 2018 Antwerpen

€ 1.250

Ref. 7719715



Beschikbaarheid: af te spreken met eigenaar

Bew. opp.: 100m<sup>2</sup>  
Grond opp.: 100m<sup>2</sup>  
Buurt: centraal

Type verwarming: gas

## OMSCHRIJVING

Deze gelijkvloerse kantoorruimte van circa 100 m<sup>2</sup> is gelegen op een centrale locatie in Antwerpen, in de nabijheid van de Troonplaats en op wandelafstand van het Antwerpse Zuid. De ligging biedt een vlotte bereikbaarheid, zowel via het openbaar vervoer als met de wagen.

De ruimte is functioneel ingericht voor professioneel gebruik en beschikt over de nodige basisvoorzieningen, waaronder sanitair en een keuken. Dankzij de commerciële bestemming is het pand geschikt voor uiteenlopende professionele activiteiten, zoals vrije beroepen, dienstverlenende ondernemingen.

De centrale ligging in een gemengde stedelijke omgeving zorgt voor een vlotte toegankelijkheid voor zowel medewerkers als bezoekers. In de directe omgeving zijn diverse horecazaken, handelszaken en publieke diensten aanwezig, wat het dagelijks functioneren ondersteunt.

De kantoorruimte is onmiddellijk beschikbaar en vrij van ingebruikname.

Praktische gegevens:

Oppervlakte: ca. 100 m<sup>2</sup>

Huurprijs: € 1.250/maand

Beschikbaarheid: onmiddellijk

Bestemming: commercieel/kantoor

Neem gerust contact op voor meer informatie of een bezoek ter plaatse.

Telefonisch: 03/232.16.00

E-mail: [vv@therealestatecompany.be](mailto:vv@therealestatecompany.be)

The Real Estate Company

## FINANCIËEL

Prijs: € 1.250,00/maand

Beschikbaarheid: Af te spreken met eigenaar

Beschikbaarheid datum: 04 Juni 2026

## GEBOUW

Oppervlakte: 100,00 m<sup>2</sup>

Staat: Uitstekend

## COMFORT

Handicapvriendelijk: Ja

## ENERGIE

Elektriciteitskeuring: Ja, conform

Type verwarming: Gas

## LIGGING

Buurt: Centraal

## TERREIN

Grondoppervlakte: 100,00 m<sup>2</sup>

## INDELING

Keuken: Gedeeltelijk geïnstalleerd

Douchekamers: 0

Toiletten: 2

## PARKING

Garage: Ja