

Mechelsesteenweg 27 4, 2018 Antwerpen

Telefoonnummer: 032321600

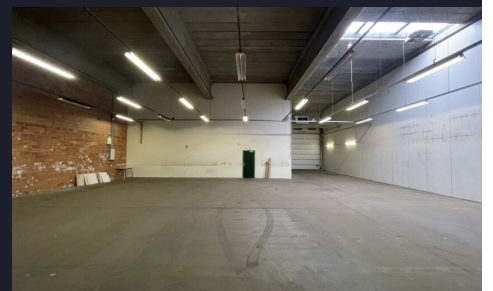
E-mail: info@therealestatecompany.be

## TE HUUR - BEDRIJFSGEBOUW

Bijkhoevelaan 3, 2110 Wijnegem

€ 7.350

Ref. 7616892



Bew. opp.: 1080m<sup>2</sup>

# OMSCHRIJVING

## Kenmerken:

-Magazijn: ca. 320m<sup>2</sup> met een vrije hoogte van 6 meter, geschikt voor opslag en logistieke activiteiten.

-Kantoorruimte: ca. 380m<sup>2</sup> met moderne voorzieningen, ideaal voor uw administratieve en commerciële activiteiten.

-Showroom/Kantoor: ca. 380m<sup>2</sup>, biedt de mogelijkheid om uw producten op een aantrekkelijke manier te presenteren.

-Geheel pand voorzien van een efficiënte warmtepomp, wat zorgt voor een aangenaam binnenklimaat in zowel de zomer als de winter.

-Uitstekend bereikbare locatie in de Antwerpse regio. De Bijkhoevelaan biedt directe verbindingen naar de belangrijkste verkeersaders, waaronder de E19 en de Antwerpse Ring, waardoor u snel toegang heeft tot zowel het stadscentrum als andere delen van België. Openbaar vervoer is goed vertegenwoordigd met bushaltes op loopafstand, wat de bereikbaarheid voor uw personeel en klanten verder vergemakkelijkt.

Huurprijs: De huurprijs bedraagt €7.350 per maand, exclusief BTW, onroerende voorheffing is inbegrepen in de huurprijs.

## FINANCIIEEL

Prijs: € 7.350,00/maand


## GEBOUW

Oppervlakte: 1.080,00 m<sup>2</sup>

Staat: Uitstekend

## STEDENBOUW

O-peil: Niet gelegen in een overstromingsgevoelig gebied

G-score:  D

P-score:  D